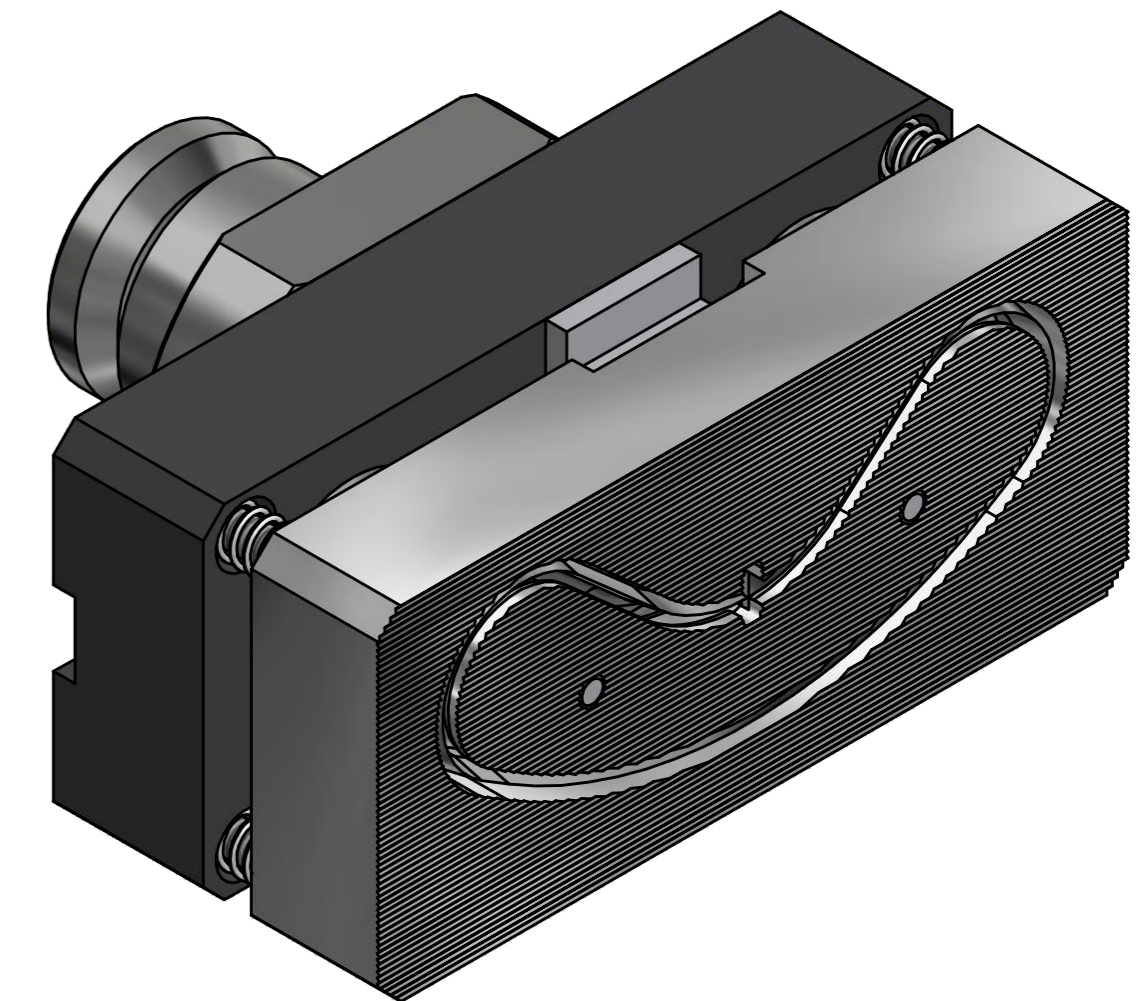
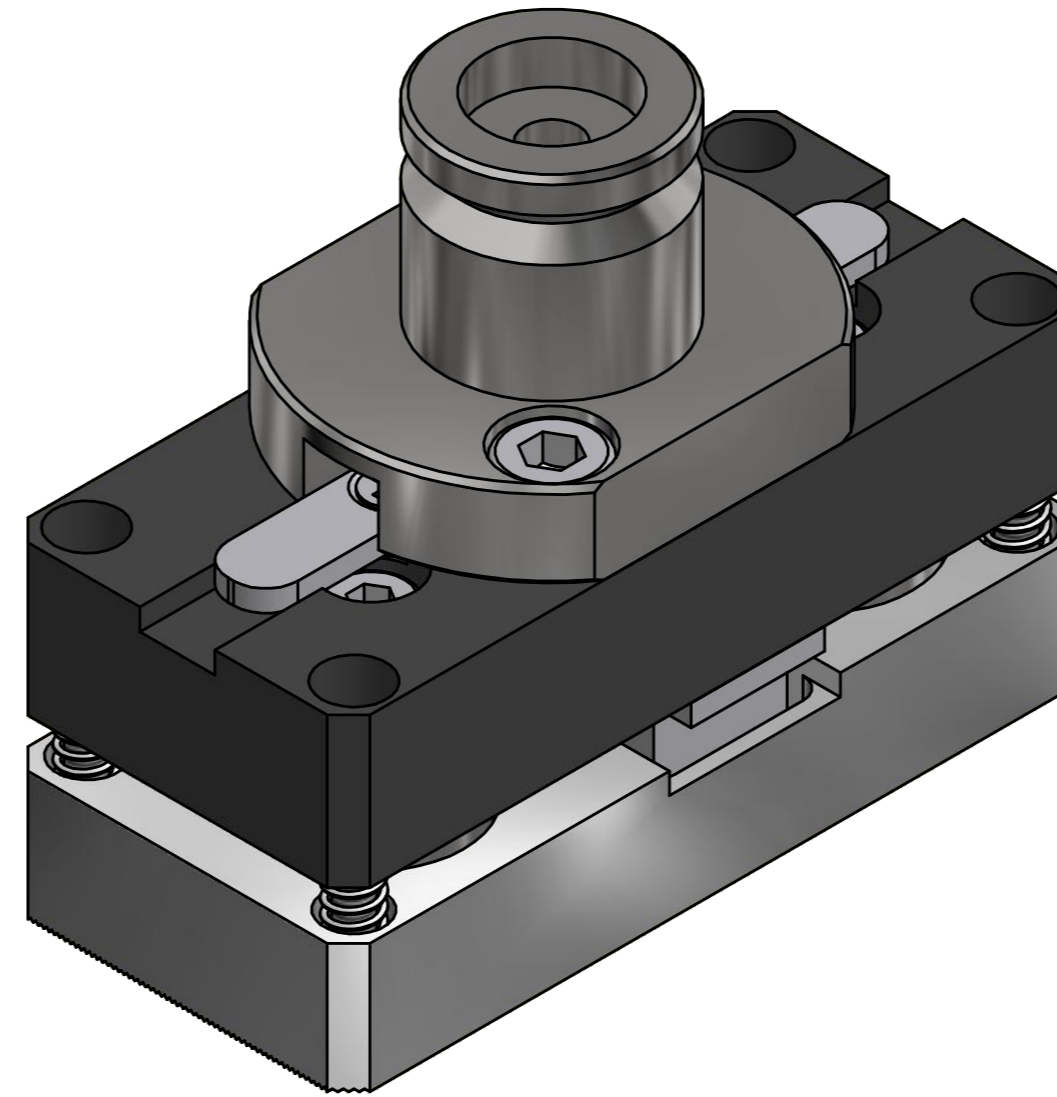
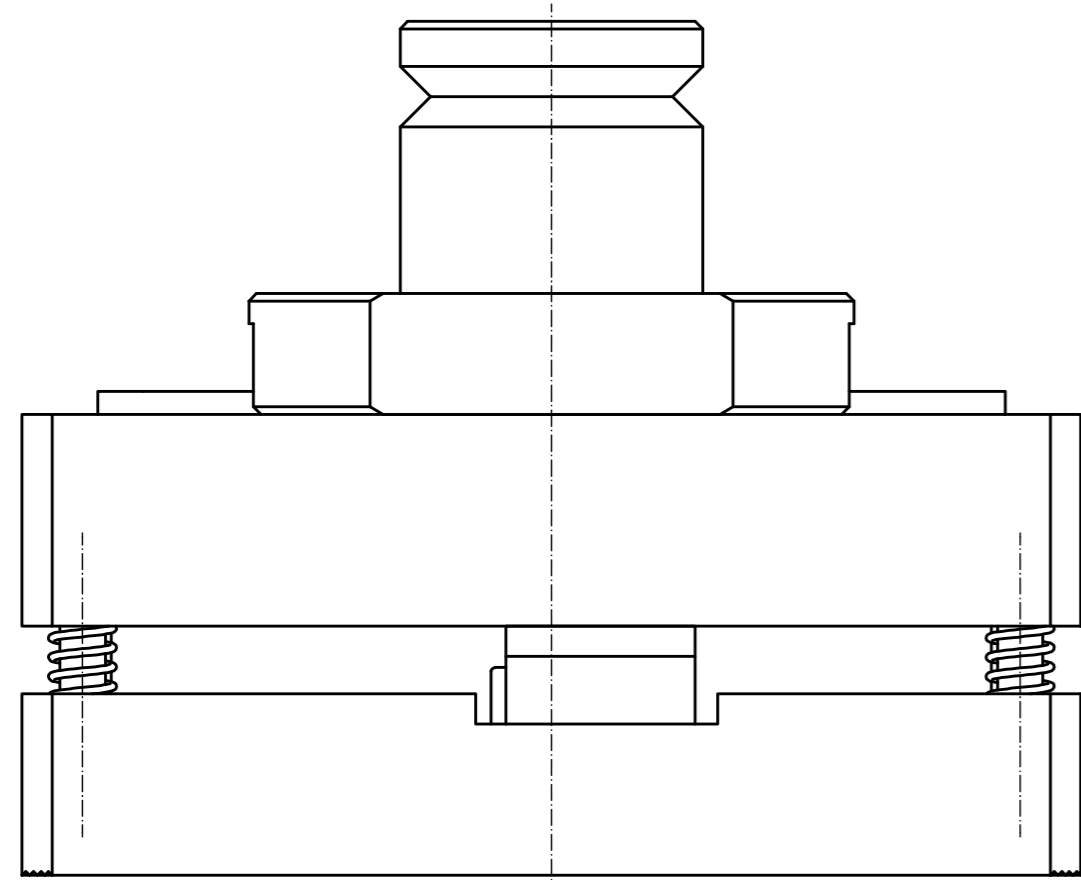
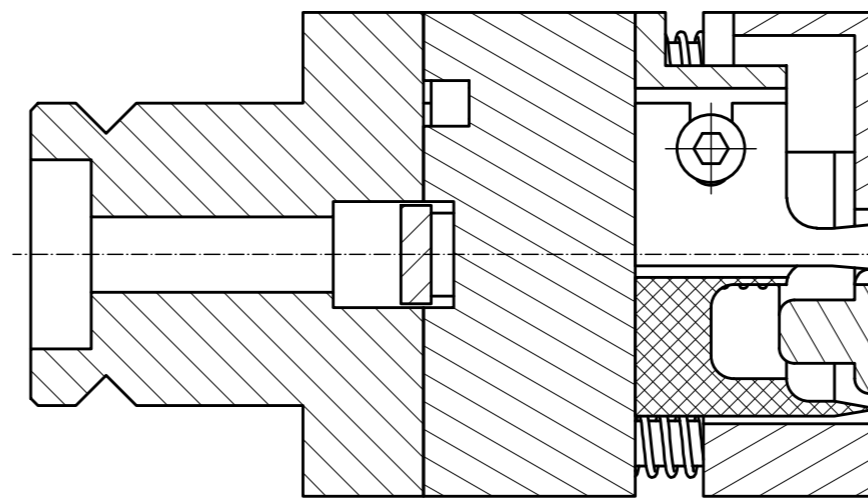
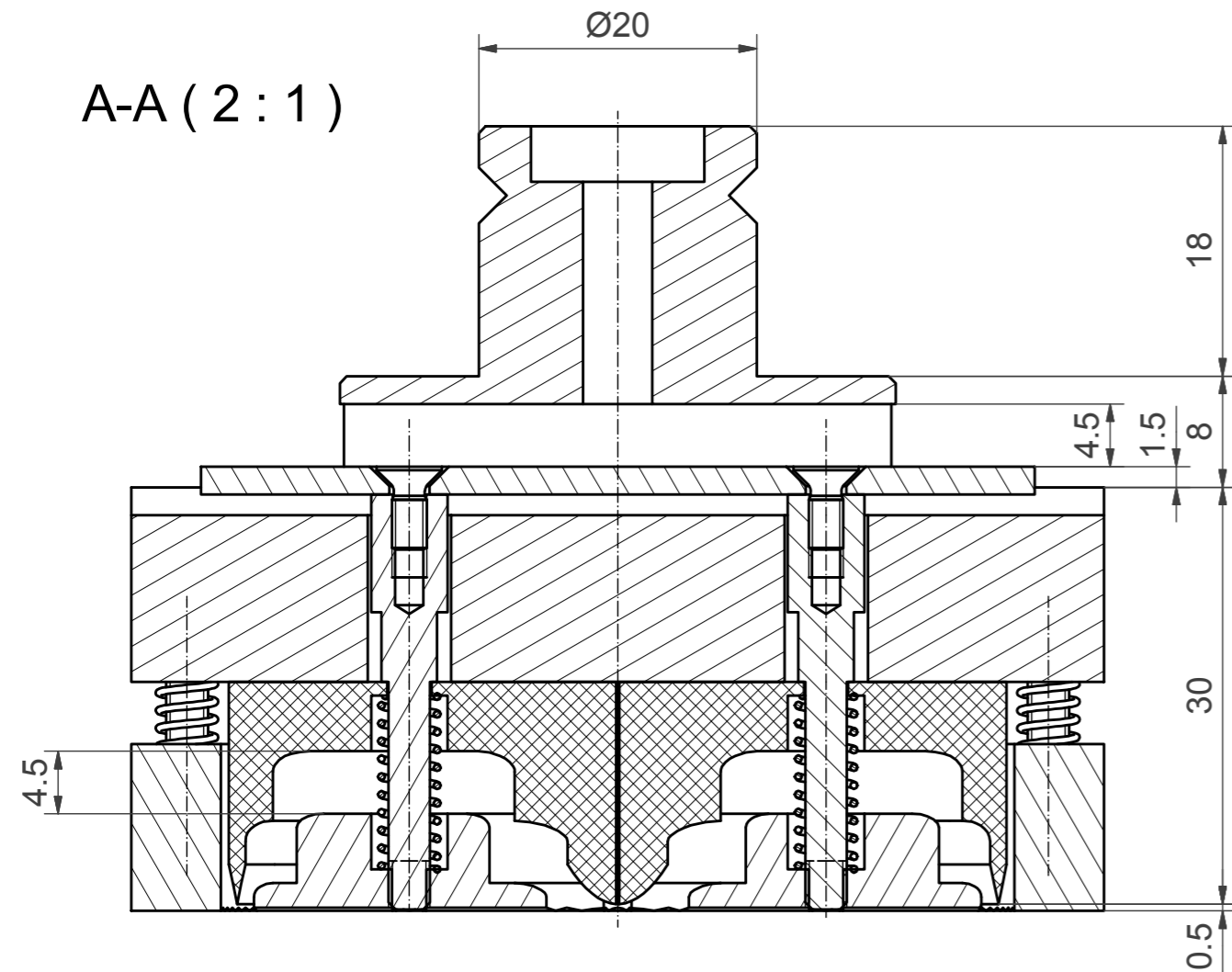


B-B (2:1)



A-A (2:1)



Schutzvermerk nach DIN 34 beachten		Tolerierung ISO 8015		Maßstab: 2:1		Masse:	
				Werkstoff:		Stanzereinheit ATSM D624 A	
				Halbzeug:		Ritzmesser Einstellbar 0.5 mm	
				Rohteil-Nr.:		Prüfkörper ASTM D624 A	
				Datum		Name	
				15.09.2013		orothenäicher	
				Gepr.			
				Norm			
				CAD/CAM/CAE		Blatt 1	
				Büro für CA-Technik		STAM.01.12.01.00	
				Otto Rothenäicher		1 Bl	
				St.-Nr.:		STAM.01.12.01.00	
				Ers. f.:		Ers. d.:	
				Dateiname: Stanzereinheit ASTM D624A 01 .iam		A2	
Zust.	Anderungen	Datum	Name				