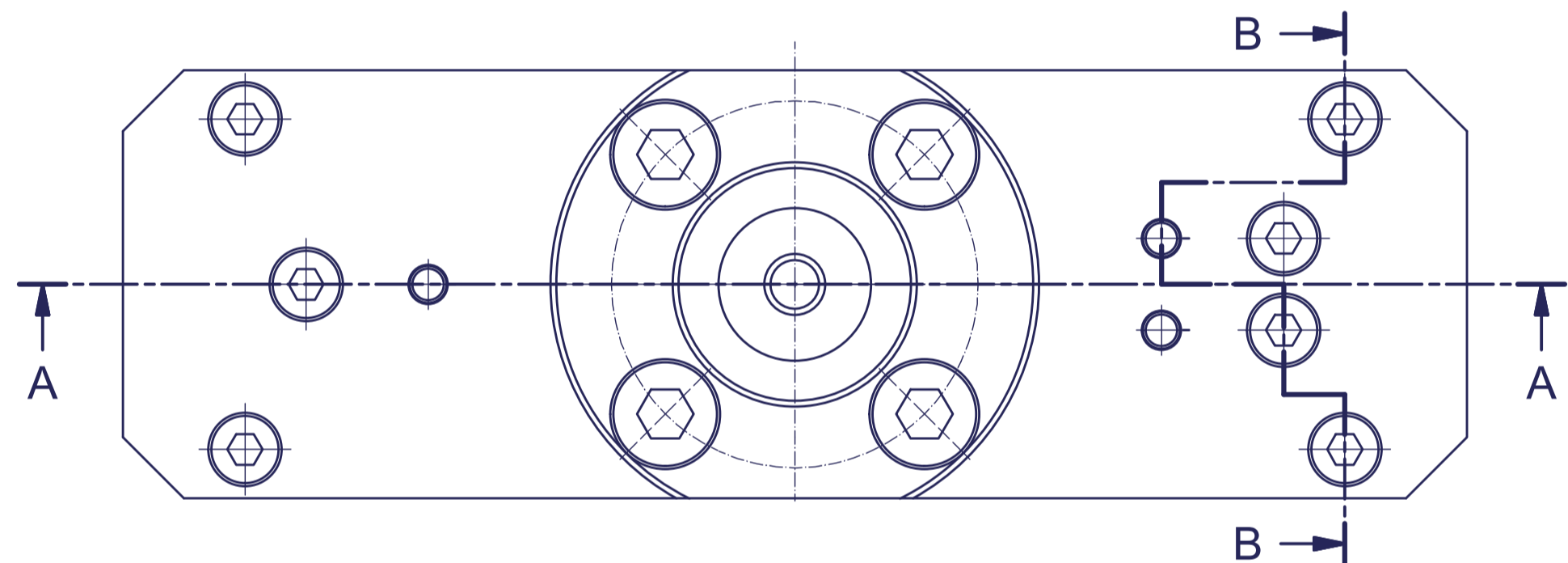
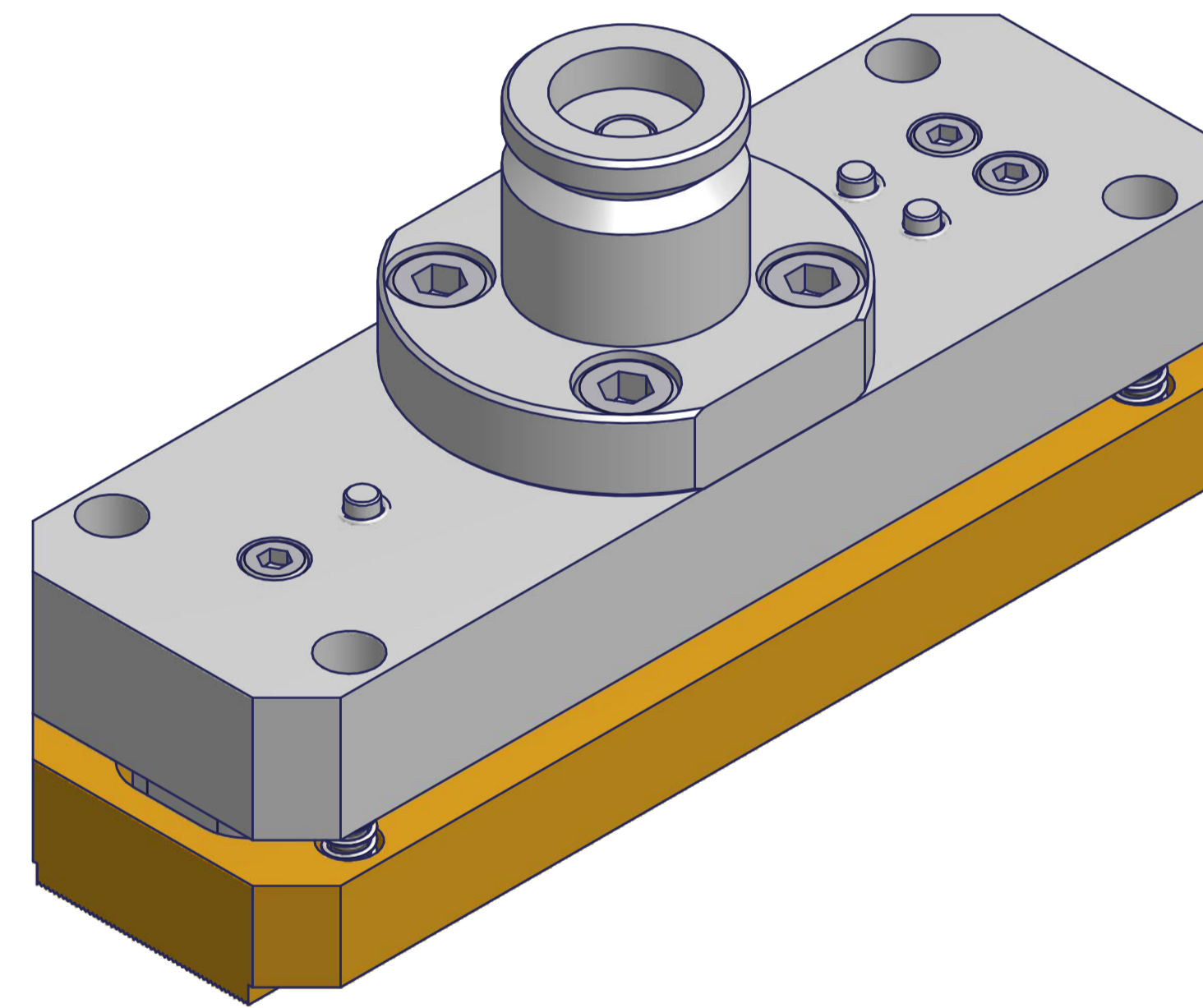
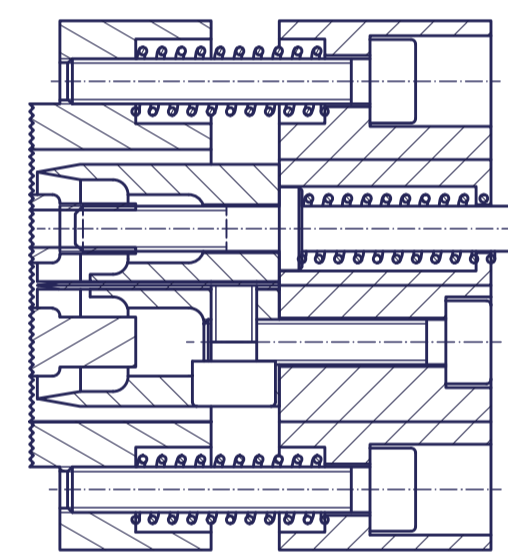
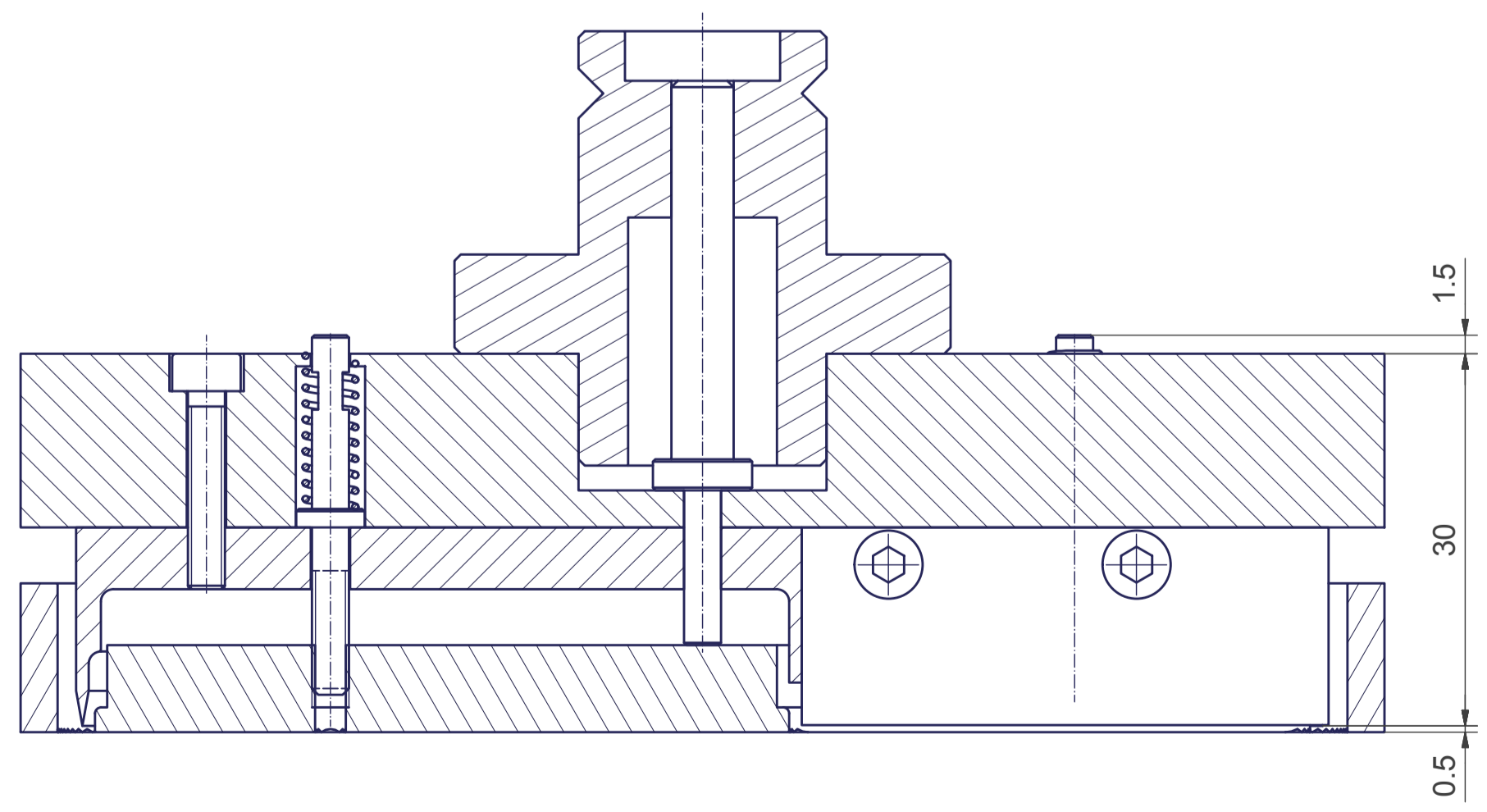


B-B (2:1)



A-A (2:1)



Schutzvermerk nach DIN 34 beachten		Tolerierung ISO 8015		Maßstab: 2:1 Material: Halbzug Rohzustand		Stanzmesser-Einheit WS1 Streifenprobekörper DIN ISO 34-1 Stanzeinheit Streifenprobe DIN ISO 34-1	
Datum: 12.09.2009 Name: orotheneicher		Norm:		Blatt: 1 von: 1		STAM.01.08.01.00 Blatt: 1 von: 1	
Büro für CA-Technik Otto Rothenäicher		CAD/CAM/CAE Büro für CA-Technik Otto Rothenäicher		Datum:		Datum:	
Ers. 1.:		Ers. d.:		Datum:		Datum:	
Zust.:		Änderungen:		Datum:		Datum:	
Name:		Name:		Datum:		Datum:	
Dateiname: Stanzmessereinheit ST34-1.iam		Dateiname:		Dateiname:		Dateiname:	