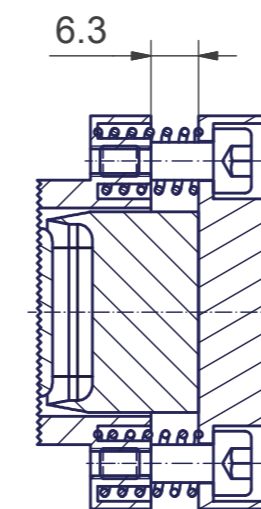
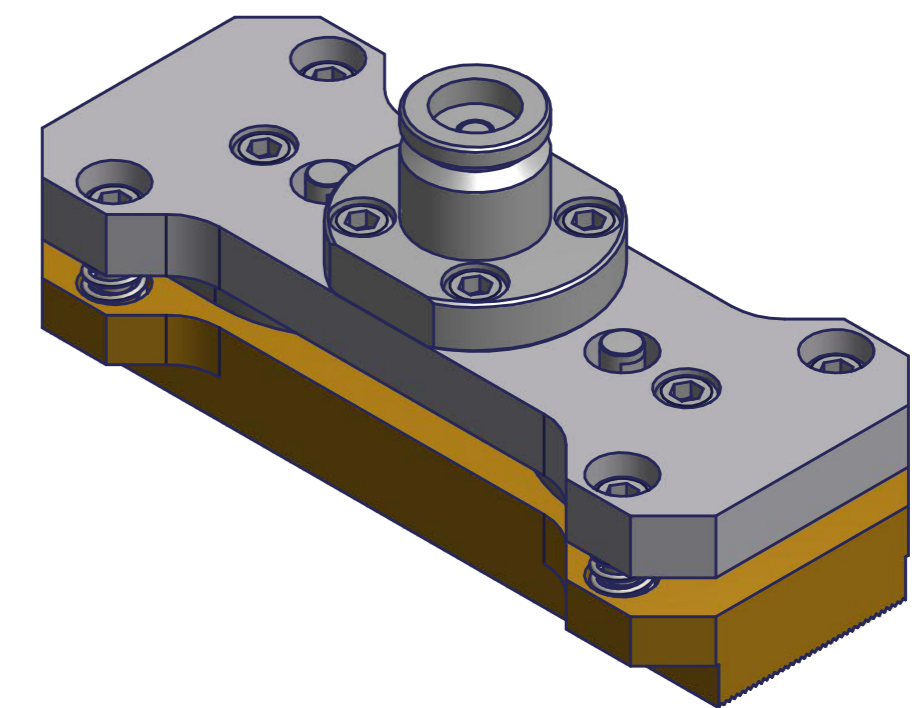
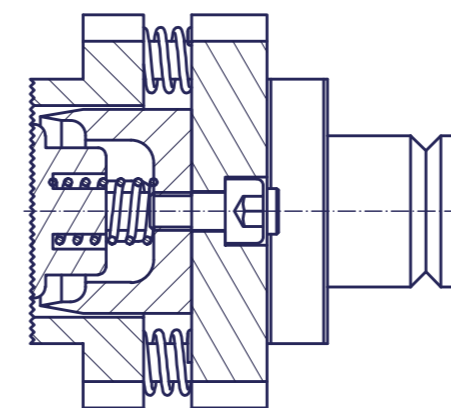


B-B (1:1)



C-C (1:1)



Schutzvermerk nach DIN 34 beachten		Tolerierung ISO 8015		Maßstab: Werkstoff: Halbzeug: Rohteil-Nr.:	
		Datum: 30.08.2012		Name: Bachhuber	
		Gez.:			
		Gepr.:			
		Norm:			
				Stanzmesser-Einheit K6251-2	
		Büro für CA-Technik Otto Rothenäicher		31.3xs52x126	
				Prüfkörper JIS K6251-2	
				Stanzmesser-Einheit STAM.01.12	
				STAM.01.17.01.00	
				St-Nr.: STAM.01.17.01.00	
				Ers. f.:	
				Ers. d.:	
				Dateiname: Stanzmesser-Einheit JIS K6251-2.iam	
Zust.	Anderungen	Datum	Name	Blatt	1
					1 Bl
					A2