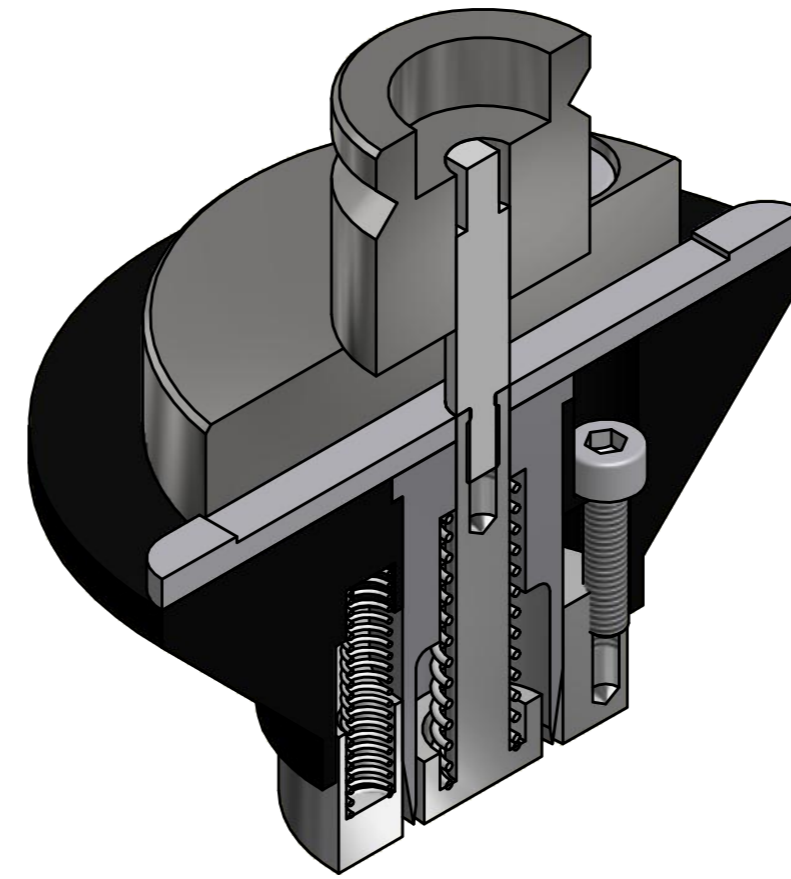
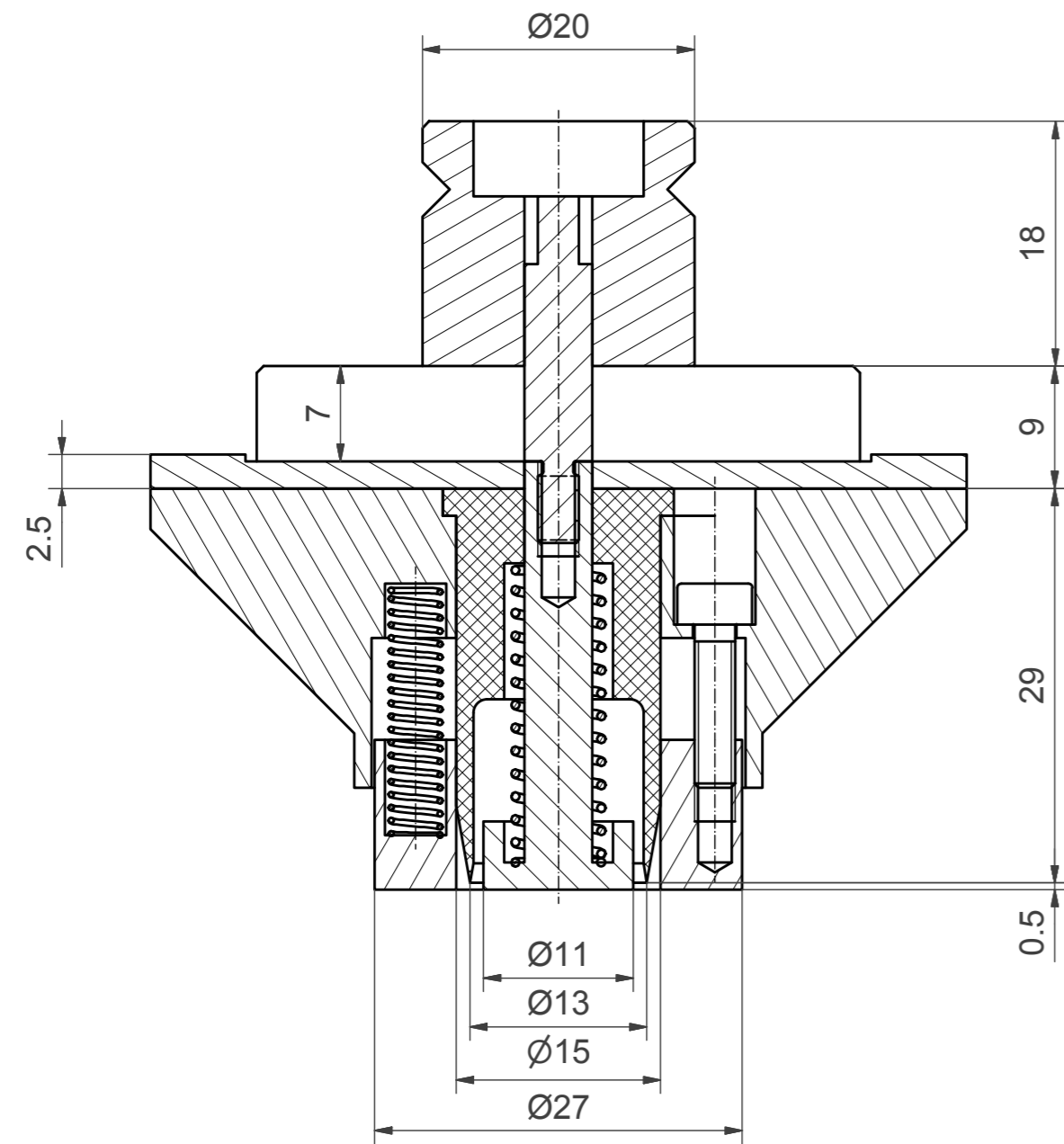


A-A (2:1)



Schutzvermerk nach DIN 34 beachten		Tolerierung ISO 8015		Maßstab: 2:1		Masse:	
				Werkstoff:			
				Halbzeug:			
				Rohteil-Nr.:			
				Stanzmesser D13 Z1			
				Rd 60x56.5			
				Probekörper DIN ISO 3384			
				Stanzmesser-Einheit STAM.01.11.03			
				CAD/CAM/CAE		Blatt 1	
				Büro für CA-Technik Otto Rothenäicher		1 Bl	
				St.-Nr.: STAM.01.11.03.00		A2	
				Ers. f.:		Ers. d.:	
				Dateiname: Stanzmesser-Einheit D13 Z1.iam			
Zust.	Anderungen	Datum	Name				